

SERRURERIE MÉTALLERIE



DOMAINES D'APPLICATION

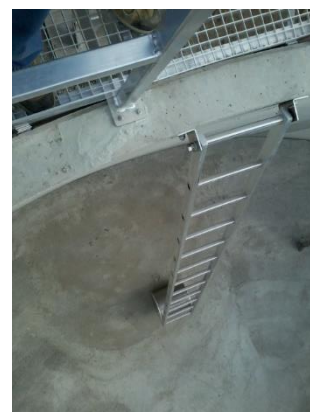
Equipements d'infrastructures industrielles et de station d'épuration urbaines ou industrielles



DESCRIPTIF

En complément des équipements de serrurerie mobile ou indépendamment de toute installation, G2C peut vous proposer tout élément de serrurerie fixe standards ou sur-mesure en aluminium ou acier inoxydable. Notre bureau d'étude conçoit et dimensionne les éléments pour une résistance mécanique optimale dans le respect des contraintes d'implantations et des normes en vigueur.

- Plateformes et passerelles avec plancher caillebotis résine ou aluminium
- Garde-corps aluminium ou inox, droit ou courbe
- Escalier droit pose libre ou en encorbellement
- Escalier courbe, colimaçon
- Echelles à crinoline
- Batardeaux
- Trappes d'accès avec barreaudage anti-chute
- Caisson de répartition ou de tranquillisation
- Bacs de rétention



PRINCIPALES OPTIONS DISPONIBLES

- Caillebotis résine ou aluminium
- Thermolaquage
- Aluminium ou inox brossé
- Plateformes spécifiques
- Trappes avec ou sans barreaudage anti-chute
- Escalier en encorbellement
- Garde-corps de type industriel ou pour accueil de public

Autres options disponibles sur demande